

◆麻生専門学校グループ presents

TGC KUMAMOTO 2024

by TOKYO GIRLS COLLECTION

弊社はパートナーとして協賛しています

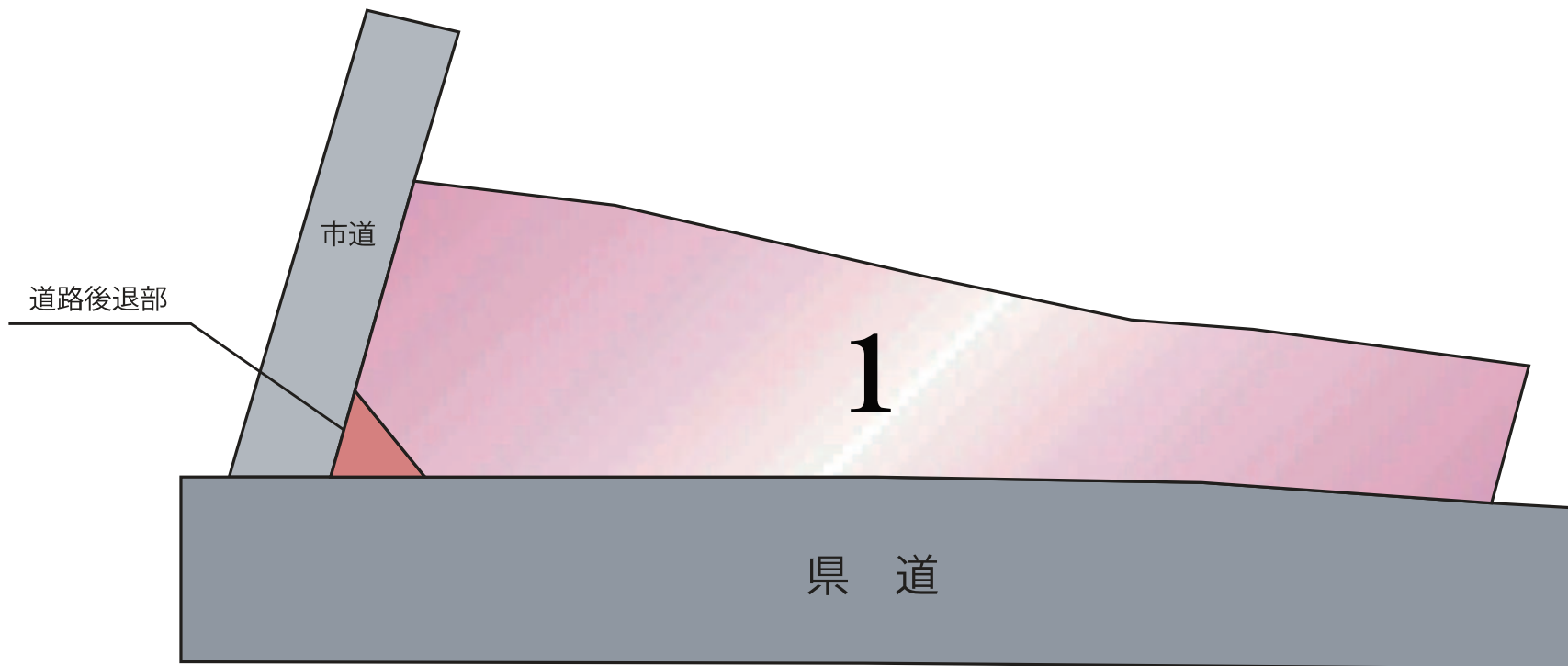
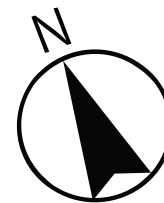
MRhill's 御代志 限定1区画

【人気地区御代志にMRシリーズ誕生!!-限定1区画-】

所在地	合志市御代志259番3 付近【ナビ検索】			売買代金 土地面積	354.76㎡(107.31坪) 1,080万円 (坪単価10.6万円)
区域区分	市街化調整区域			①受益者負担 ②水道加入金	①㎡×330円 ②91,000円
用途地域	無指定			仲介手数料	売買代金×3%+6万円×1.1(税)
接道	西側:市道 南側:県道			電柱設置箇所	宅地内北西側角
交通	【バス】灰塚公民館前 徒歩約2分			備考	・必要経費:仲介手数料、水道加入金、受益者負担金 ・司法書士は売主指定 ※建築条件なし
建ぺい率	70%	容積率	200%	熊本県知事(1)第5535号 株式会社 MR不動産 〒862-0951 熊本市中央区上水前寺1丁目1-31 ↑ホームページ分譲地情報検索♪Instagram→【mr_fudousan】 TEL:096-284-1286 FAX:096-284-1285 ☆MRhill'sシリーズは、弊社が土地の仕入れ→造成→マーケティング→ 価格設定→売買契約決済まで一貫してワンストップでコンサルティングを行ってます 売買物件募集中!スピーディーに売却致します。 査定無料!また、ほしい土地を買い付けに行きます。ご相談下さい。 当社から得た情報をもとに、当該物件の売主または関係者へ接触することを厳禁とします。 なお、接触を確認した場合、その内容次第で損害賠償請求等の法的手段を講じます。	
地目	宅地	引渡時期	即時		
上水	宅内	下水	宅内		
小学校	西合志中央小	中学校	西合志中		
広告有効期	令和6年11月30日	取引形態	専任		

担当(前田) 携帯:080-2759-4383



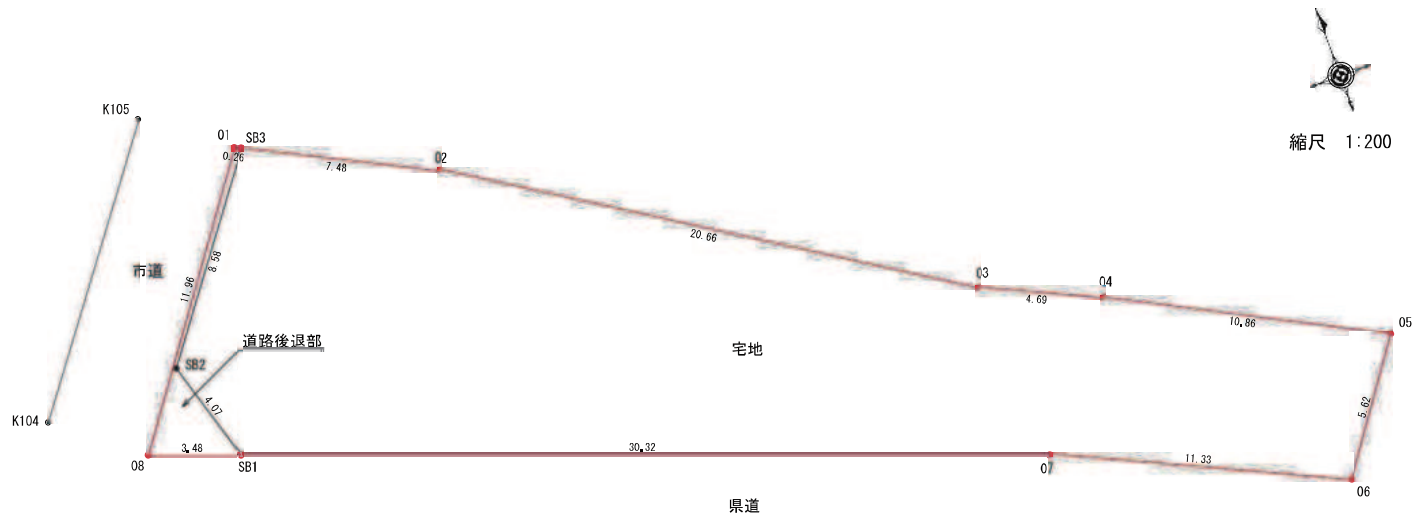




40m

1:652

求積図・求積表



地番	宅地	地目
所有者		
NO	X	Y
SB3	-10151.551	-22813.453
02	-10154.864	-22806.747
03	-10165.903	-22789.281
04	-10167.860	-22785.021
05	-10172.840	-22775.370
06	-10177.419	-22778.591
07	-10172.736	-22788.897
SB1	-10162.316	-22817.385
SB2	-10158.448	-22818.557
合計		709.538687
1/2		354.7693435
地積		354.76 m ²
坪数		107.31 坪

地番	道路後退部	地目
所有者		
NO	X	Y
SB3	-10151.551	-22813.453
SB2	-10158.448	-22818.557
SB1	-10162.316	-22817.385
08	-10161.154	-22820.654
01	-10151.438	-22813.682
合計		15.009923
1/2		7.5049615
地積		7.50 m ²
坪数		2.27 坪

地番	面積
宅地	354.76 m ²
道路後退部	7.50 m ²
宅地合計	362.26 m ²

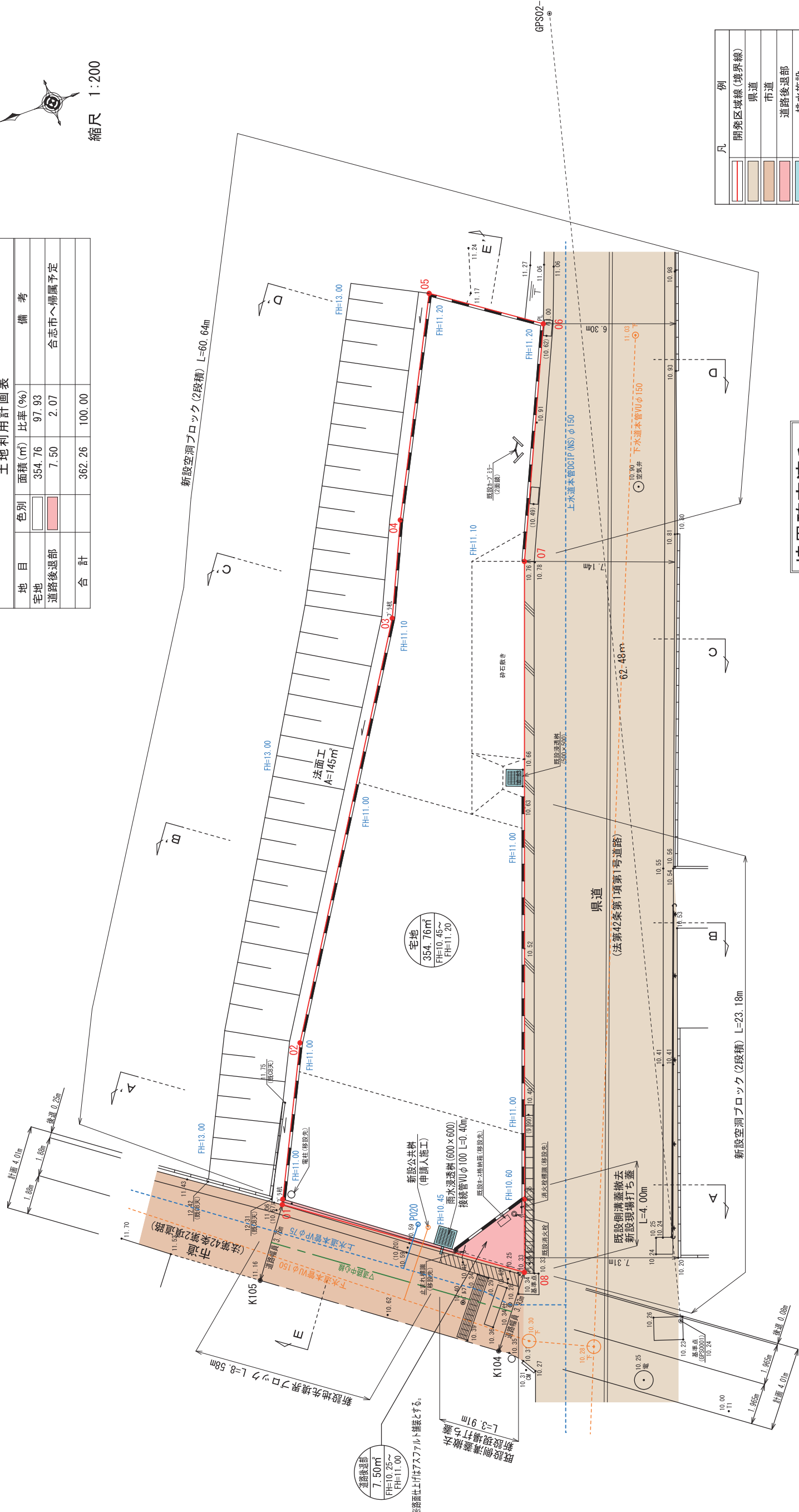
工事名称	合志市御代志字宅地	整理番号
図面名称	求積図・求積表	検印
申請者	株式会社タウン開発	設計
日付	令和5年4月14日	SCALE 1:200
		図面番号

土地利用計画平面図

地目	色別	面積(m ²)	比率(%)	備考
宅地		354.76	97.93	
道路後退部		7.50	2.07	合志市へ帰属予定
合計		362.26	100.00	



縮尺 1:200



境界確定済み。

都市計画区域：市街化調整区域
用途地域：なし

[Red dashed line]	開発区域境界線(境界線)
[Brown]	県道
[Light blue]	市道
[Pink]	道路後退部
[Light green]	排水施設

- ※隣接民立会：境界立会済み。
- ※市道：合志市建設課と立会済み。
- ※県道：県北広域本部維持管理課と立会済み。
- ※建築時に各戸雨水浸透樹を(2基以上)設置すること。
- ※法面工は30°以下とすること。
- ※電柱及び支線は九電と協議の上、移設先を決定する。
- ※止まれ標識、及び停止線は管轄警察署と協議の上、移設先を決定する。
- ※消火栓看板は区長と協議の上、移設先を決定する。

・使用水量	1世帯×5人×300ℓ/日=1500ℓ/日
・仕切弁は、合志市仕様とする。	
・取り出しは、サドルにて分岐し、20mm口径とし、止水栓コマ止めとする。	
・また、宅地内には止水栓BOXを設置すること。	
・実施設計に当たっては、水道課と充分な打ち合わせを行い、工事申請書を提出すること。	

工種	名称	規格・寸法	単位	数量
雨水排水設備工	雨水浸透樹	600×600	基	1
	接続管φ100	コナリ全巻き	m	0.04

工事名称	合志市御代志字宅地	整理番号	
図面名称	土地利用計画平面図	検印	設計
申請者	株式会社タウン開発	図面番号	
日付	令和5年5月25日	SCALE	1:200
株式会社 ワンスワールド		熊本市東区健康本町3-7番3-4号 TEL 096-367-7527	